

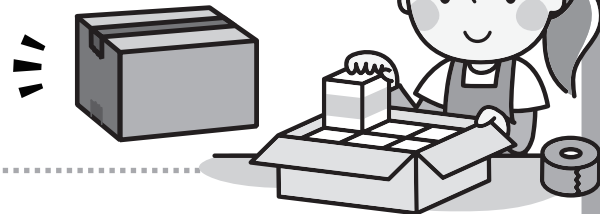
佐川急便への集荷依頼

らくらく

STEP
01

荷物を梱包してください

申込書も忘れずに荷物の一番上に入れてね



発送伝票
について

佐川急便が集荷の際に発送伝票を作成します。
複数個口になる場合は、付属のシールに個口番号を記入し各ダンボールに貼り付けてください。

▶▶ 例：3 個口の場合…1/3、2/3、3/3

複数個口の場合は 1 箱目に書類を入れてね

商品の
送付先

〒454-0838

愛知県名古屋市中川区太平通4丁目13 ヤマト太平ビル 4F
トイズキング中部買取センター 宛

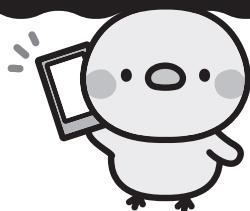
TEL: 052-364-8855

MAIL: toysking.n@web-toiawase.com

STEP
02

梱包完了後、ご都合の良い方法をお選びください

佐川急便へ 集荷依頼電話



住所・名前 荷物の個数・サイズ
集荷希望日時 を伝えてね

発送伝票が手元にない場合は集荷依頼の際に
お電話にてお伝えください！

北海道 : 0120-444-220

東北 : 0120-444-220

関東・信越 : 0120-333-603

東海・北陸 : 0120-700-850

関西・中国・四国 : 0120-99-4500

九州・沖縄 : 0120-555-555

佐川急便の スマートクラブから 集荷依頼



※事前にスマートクラブへの登録が必要です

URL: sagawa-exp.co.jp

1. スマートクラブログイン

お持ちの ID・パスワードでスマートクラブに
ログインください。

2. お申し込みフォームを開く

「飛脚宅配便受付サービス」や「飛脚往復便受付サービス」
内の「サービス申し込み」からお申し込みフォームに移動。

3. お申し込みフォーム入力

ご依頼元やお届け先の情報、サイズ、個数等必要事項を
入力し、お申し込みください。

必須となっている箇所は必ず記載してください。



STEP
03

荷物を佐川急便に 引き渡して完了です！

